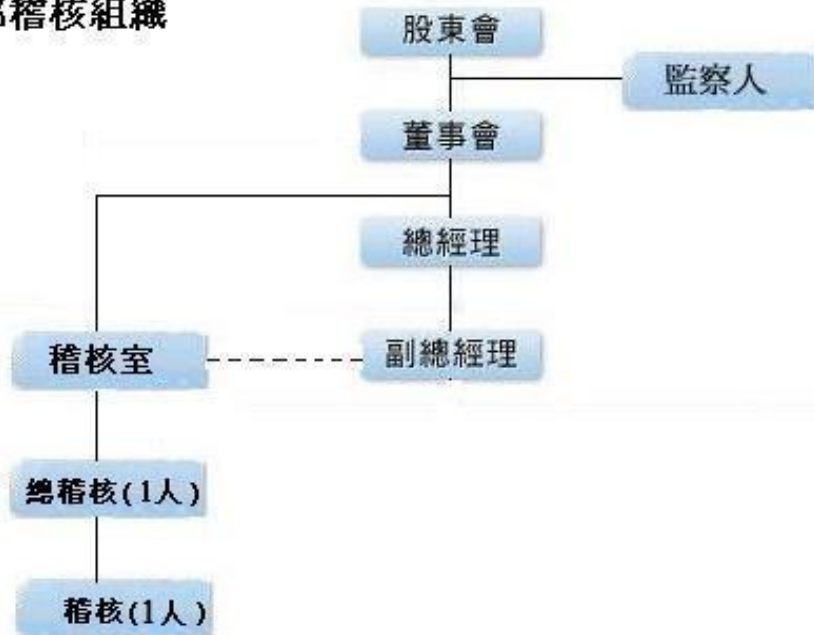


內部稽核組織



- 一、內部稽核組織：本公司內部稽核部門隸屬於董事會，詳如組織圖。
- 二、內部稽核主管及人員配置共計二人。
- 三、內部稽核運作方式：
 - (一)依據本公司所訂定之『內部控制制度』、『內部稽核實施細則』及自行檢查處理程序執行內部稽核作業。
 - (二)依規定填報年度查核計劃，實際執行情形，內控缺失及異常事項改善情形及內部控制制度聲明書。
 - (三)內部稽核作業完成後作成稽核報告陳董事長核閱，如有發現缺失或異常事項時，即洽承單位改善，並定期追蹤改善情形。
 - (四)稽核報告及缺失改善情形除陳董事長核閱外，送監察人查閱且定期向董事會報告。
 - (五)稽核人員每年參加有關內部稽核相關課程之進修。